



Comune di
Clusone



Oratorio
S. Giovanni Bosco

Organizzano



CRE 2011

www.creclusone.it

In seguito le zone servite dal servizio BUS CRE 2011

VIA S.DEFENDENTE (incrocio Via Barbarigo) - VIA BARBARIGO (incrocio Via Osoppo) - VIA TRIESTE (Suore della Sapienza) - VIA S.DEFENDENTE (Sotto Ospedale) - VIA S. DEFENDENTE (Bar Milano) - VIA GUIZZETTI - VIA S.FRANCESCO - VIA BRESCIA (Cossali) - VIA BRESCIA (Foppe) - VIA BRESCIA (ex bar) - VIA S. LUCIO (incrocio Via Pacati) - VIA S. LUCIO (Fontanella) - VIA S.LUCIO (incrocio Via Sacchini) - VIA BERGAMO (Tennis) - VIA FIORINE (Botteghino) - VIA FIORINE (Chiesa) - VIA FIORINE (Bar Cacciatori) - VIA FIORINE (Chiesetta dei Morti) - VIA SALES (Mondo Sport) - SENDA (materiali edili) - PIARIO (Cimitero) - VIALE EUROPA (distributore API) . **Le seguenti zone possono subire variazioni anche in seguito al numero di iscritti. Le informazioni precise verranno comunicate in occasione della riunione di presentazione del CRE o sul sito.**

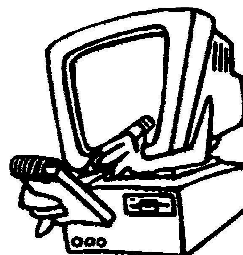
SI INFORMA CHE ANCHE QUEST'ANNO NON VERRANNO ACCETTATE LE PREFERENZE PER I GRUPPI SUL MODULO DI ISCRIZIONE. SI INVITA PERTANTO AD UTILIZZARE TALE SPAZIO SOLO PER COMUNICAZIONI AI RESPONSABILI DEL CRE RELATIVE A PROBLEMI, ALLERGIE, ecc...

Mercoledì 18 maggio 2011 alle ore 21.00

presso l'aula magna dell'oratorio di Clusone

PRESENTAZIONE CRE

In quell'occasione sarà possibile effettuare le iscrizioni!



Resta sempre informato sul CRE 2011

www.creclusone.it

foto, notizie, avvisi, curiosità e tanto altro con aggiornamenti in tempo reale

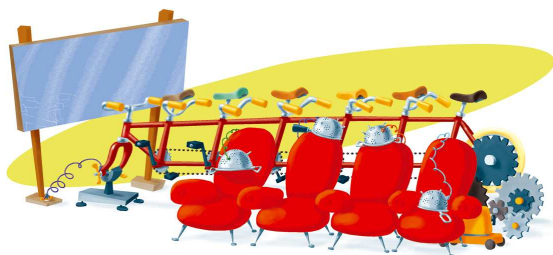
insegnaci a contare i nostri giorni

battibaleno

Nel mese estivo l'oratorio ha la possibilità di mostrare il suo volto più autentico, quello di una casa accogliente, un luogo nel quale la comunione si rende possibile e visibile.

La proposta è per tutti voi, bambini e bambine, ragazzi e ragazze di Clusone che frequentate le scuole elementari e medie, ma coinvolgerà in modo curioso e divertente anche le vostre famiglie e tutti gli abitanti di Clusone e non solo.

Laboratori e iniziative particolari per le fasce di 5^a-1^a media e 2^a e 3^a media



L'iniziativa si svolgerà presso l'Oratorio di Clusone tutti i giorni, **dal lunedì al venerdì dalle ore 13.30 alle ore 18.30.**

Sarà effettuato un servizio di trasporto: info sul retro.

Per qualsiasi informazione o comunicazione, i genitori possono rivolgersi presso l'Oratorio, tutti i giorni dalle ore 15.00 alle 18.00 oppure contattare la segreteria del CRE scrivendo una email all'indirizzo cre@oratorioclusone.it o telefonando al numero **0346/21258.**

Il periodo di attività va dal 4 luglio al 29 luglio

Le iscrizioni si prenderanno in occasione della serata di presentazione del CRE del 18 maggio alle ore 21.00 presso l'Oratorio e successivamente, dal 21 maggio al 4 giugno 2011, c/o l'ufficio Servizi Sociali del Comune di Clusone:

sabato dalle ore 9.00 alle ore 12.00

lunedì e giovedì dalle ore 14.30 alle ore 16.00

Quote di partecipazione fissate* in:

	Residenti	Non residenti
1 figlio	77 €	89 €
2 figli	58 € a figlio	67 € a figlio
3 figli	50 € a figlio	56 € a figlio

L'iscrizione senza una fototessera del minore non sarà accettata.

Il pagamento può avvenire nelle seguenti modalità:

- Bonifico sul C/C - IBAN: IT12Q0542852910000000073470 c/o Banca Popolare di Bergamo Filiale di Clusone. Causale: iscrizione CRE 2011.
- C/C postale n° 13967245 intestato a Comune Clusone - servizio Tesoreria Causale: iscrizione CRE 2011.
- In contanti al momento dell'iscrizione al Comune di Clusone.



Le quote sono stabilite dal Comune di Clusone. Qualora l'iscritto non potesse partecipare al CRE, il rimborso verrà effettuato entro il 31/07 dal Comune di Clusone solo a quanti avranno comunicato per scritto l'impossibilità di partecipare al CRE entro e non oltre il 4/7. Le iscrizioni che verranno presentate oltre il 4/06, **in caso di accettazione, saranno soggette a una penale di € 5 a ragazzo iscritto.*